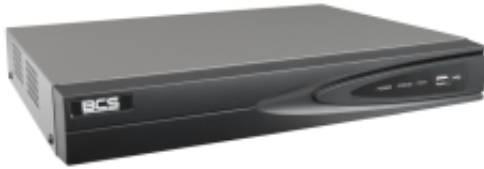


Link do produktu: <https://geminitech.pl/bcs-v-nvr0801-a-4ke2-bcs-view-rejestrator-ip-8-kanalowy-do-8mpx-p-4705.html>



BCS-V- NVR0801-A-4KE(2) BCS VIEW REJESTRATOR IP 8 KANAŁOWY DO 8MPX

Dostępność	Dostępny
Czas wysyłki	24 godziny
Numer katalogowy	11305
Kod producenta	BCS-V-NVR0801-A-4KE(2)
Producent	BCS View

Opis produktu

Rejestrator cyfrowy 8 kanałowy IP model **BCS-V-NVR0801-A-4KE(2)** marki **BCS View**.

Urządzenie zostało zbudowane w oparciu o wydajny procesor i system operacyjny, który cechuje się bardzo wysoką funkcjonalnością i stabilnością.

Rejestrator **obsługuje** maksymalnie **8 kamer sieciowych IP**. Rozdzielczość nagrywania **8Mpx - 4K**. Obsługuje **H.265+ / H265 / H.264+ / H.264** podwójny strumień kodowania.

Posiada interfejs pomocniczy **2x USB 2.0**. Niezależna praca wyjść **HDMI4K (3840x2160)/VGA (1920x1080)**. Obsługuje **1x dysk HDD** Sata o maks. pojemności 8TB.

Wejścia/wyjścia audio: **1/1**.

Wejścia/wyjścia alarmowe: **4/1**.

Posiada port sieciowy **1x RJ-45 (10M/100M/1000M)**.

Rejestrator umożliwia obsługę **funkcji inteligentnych**: detekcja ruchu, przekroczenie linii, wtargnięcie w obszar.

Maksymalna przepustowość urządzenia to **80Mbps**.

Posiada wbudowany Web Service, obsługa przez CMS (BCS Manager), aplikacja mobilna (BCS View Manager), P2P.

CHARAKTERYSTYKA

- Ilość kanałów: **8 do 8Mpx**,
- Technologia: **IP**,
- Kompresja wideo: **H.265+ / H265 / H.264+ / H.264**,
- Wejścia/wyjścia wideo: **1x VGA, 1x HDMI4K**,
- Wejścia/wyjścia alarmowe: **4/1**,
- Wejścia/wyjścia audio: **1/1**,
- Archiwizacja: **1x HDD Sata do 8TB**,
- Dodatkowe porty: **2x USB**,
- Interfejs sieciowy: **1x RJ-45 (10/100/1000M)**,
- Przepustowość przychodząca/wychodząca: **80Mbps/80Mbps**,
- Zasilanie: **DC12V**.

DANE TECHNICZNE

WIDEO I AUDIO

Obsługa kamer

Audio I/O

Kompresja

WYŚWIETLANIE

Wyjście wideo

Rozdzielczość

Wyświetlanie HDMI

Wyświetlanie VGA

Podział obrazu

Wydajność wyświetlania

NAGRYWANIE

Kompresja wideo/audio

Rozdzielczość nagrywania

Bit rate przychodzący/wychodzący

ALARM

Wejścia alarmowe

Wyjścia alarmowe

ODTWARZANIE I ARCHIWIZACJA

Archiwizacja

Odtwarzanie nagrań

SIEĆ

Interfejs

Protokoły sieciowe

Obsługa

OBSŁUGA DYSKÓW

HDD

eSATA

DODATKOWE INTERFEJSY

USB

OGÓLNE

Zasilanie

Pobór prądu

Temperatura pracy

Wymiary (WxDxH)

Waga netto

8

1/1

G.711ulaw/ G.711alaw/ G.722/ G.726

1x HDMI4K, 1x VGA

8Mpx

4096×2160 / 3840×2160 / 2560×1440 / 1920×1080 /

1600×1200 / 1280×1024 / 1280×724

1920×1080 / 1280×1024 / 1280×724

1/ 4/ 8

1×8M(30fps) / 3×4M(30fps) / 6×2M(30fps)

H.265+ / H265 / H.264+ / H.264

8M / 6M / 5M / 4M / 3M / 2M / UXGA / 720p / VGA / 4CIF / DCIF /

2CIF / CIF / QCIF

80Mbps/80Mbps

4

1

Możliwość zgrywania materiału na nośniki zewnętrzne typu

USB FLASH, USB HDD

1/ 4/ 8

1x RJ-45 port (10/100/1000Mbps)

TCP/IP, DHCP, IPv4, IPv6, DNS, DDNS, NTP, RTSP, SADP, SMTP,

SNMP, NFS, iSCSI, ISUP, UPnP, HTTP, HTTPS

Local, Web Service, CMS BCS Manager (Windows/Linux/MAC),

Mobile App(iOS, android)

1x SATA do 8TB

-

2x USB2.0

DC12V

≤10 W (bez HDD)

-10°C ~+55°C

1U 320 × 240 × 48mm

1000g