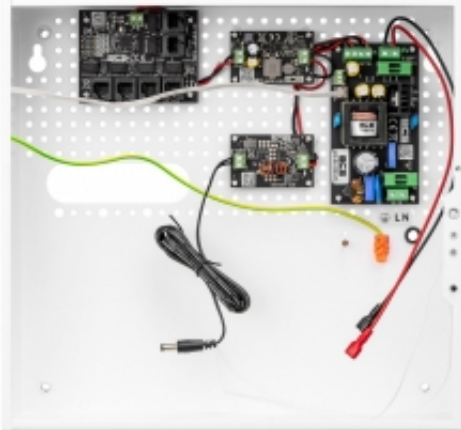


Link do produktu: <https://geminitech.pl/bcs-upsip4e-s-system-zasilania-buforowego-poe-do-4-kamer-i-rejestratora-p-6167.html>



BCS-UPS/IP4/E-S SYSTEM ZASILANIA BUFOROWEGO POE DO 4 KAMER I REJESTRATORA

Dostępność	Dostępny
Czas wysyłki	24 godziny
Numer katalogowy	5252
Kod producenta	BCS-UPS/IP4/E-S
Producent	BCS Line

Opis produktu

ZESTAW BCS-UPS/IP4/E-S ZAWIERA:

1x BCS-ZA1206/UPS

- Moc ciągła zasilacza 72W
- Zabezpieczenie przeciwzwarciowe wyjścia 12V
- Elektroniczne zabezpieczenie przeciwzwarciowe wyjścia BAT T
- Zabezpieczenie przed odwrotnym podłączeniem akumulatora
- Zabezpieczenie przed nadmiernym rozładowaniem akumulatora
- Zabezpieczenie przeciwprzepięciowe wyjścia 12V oraz wejścia 230V

1x BCS-xPoE6

- Zabezpieczenie przeciwzwarciowe każdego portu osobno
- Sygnalizacja optyczna zasilania każdego portu
- Bardzo niski pobór energii

1x BCS-US50/48

- Niski pobór prądu przez układ prz etwornicy
- Szeroki zakres napięcia wejściowego typowy dla zasilaczy buforowych 12/24VDC
- Zabezpieczenie termiczne, przeciwprzeciążeniowe, przeciwprzepięciowe

1x BCS-AVC1203(moduł zasilania rejestratora 12VDC+/-5%)

1x obudowa wewnętrzna IP21 (300x320x90mm), miejsce na akumulator max 12V /17Ah

DOSTĘPNY TAKŻE W WERSJI:

BCS-UPS/IP8/E-S - System zasilania buforowego wysokiej sprawności PoE do 8 kamer I Pi rejestratora w obudowie wewnętrznej 300x320x90mm

DANE TECHNICZNE ZASILACZA BCS-ZA1206/UPS

Napięcie zasilania	230VAC +/- 10%
Nominalne napięcie wyjściowe	12VDC +/- 15% (uwzględnia pracę na akumulatorze)
Typowa sprawność	Powyżej 90%
Prąd ładowania akumulatora	1A lub 2A (wybierany zworką)
Akumulator	Kwasowo-ołowiowymi lub suchymi typu SLA

Wydajność prądowa zasilacza	6A
Temperatura pracy	-10°C - 40°C
Wymiary obudowy (wys. X szer. X gł.)	W zależności od wersji

DANE TECHNICZNE SWITCHA BCS-XPOE6

Napięcie zasilania	10÷56 DC (Vin lub PoE IN)
Napięcie wyjściowe dla urządzeń PoE	Uwy PoE = Uwe (10÷56V DC)
Ilość portów LAN	6 (4x LAN+PoE OUT; 1x LAN; 1x LAN / LAN+PoE IN)
Właściwości portów LAN	Szybkość 10/100Mbps (autonegocjacja)
Warstwa przełączania	2
Wielkość tablicy MAC	1k
Zabezpieczenie wyjść PoE	Bezpiecznik polimerowy 1,1A / Kanał
Typ zasilania PoE	Passive (4,5+) (7,8-)
Temperatura pracy	-10°C - +40°C
Wymiary płytki elektr. (szer. x dł. x wys.)	85 x 69 x 19 mm

DANE TECHNICZNE PRZETWORNICY BCS-SU50/48

Napięcie zasilania	8÷30VDC
Napięcie wyjściowe	48V DC
Moc wyjściowa maksymalna	50W (Uwe=12VDC)
Typowa sprawność	93% (Uwe=12VDC, Uwy=48VDC, Iwy=1A)
Pobór prądu przez układ przetwornicy	27mA (Uwe=12VDC)
Temperatura pracy	od -10°C do 40°C
Obudowa	brak, konstrukcja otwarta
Wymiary płytki elektr. (szer. x dł. x wys.)	40 x 61 x 16 mm